

Vetri-Lam



Beck & Partner KG
Klosterneuburg / Austria
+43/(0)676/33 42 067



Vetri-Lam

www.beckpartner.com
office@beckpartner.com

Vetri-Lam

Das Produkt

Verwenden Sie Design-Glas-Laminat für Bäder und Duschen, Wandverkleidungen, Küchenrückwände, repräsentative Einrichtung und Architektur sowie für Möbel.

Unser Design-Glas-Laminat ist eine sehr dünne dekorative Folie für den Bereich Innendekor, die rückseitig auf transparente Materialien wie Glas und Plexiglas / Acrylglas auflaminiert wird.

Damit erzeugen Sie interessante Stein- und Marmoroberflächen auf der Basis von gewöhnlichem (gehärtetem) Glas. Die Kosten und das Gewicht sind deutlich geringer, aber das Reinigen ist so einfach wie Fensterputzen.

Sie sparen damit viele natürliche Ressourcen, beginnend beim Marmorsteinbruch, hin zur energieintensiven Bearbeitung, dem teuren Transport schwerer Blöcke und einer aufwendigen Montage.



Vetri-Lam

Vetri-Lam ist in Rollen bis zu 100 Metern Länge und Breiten bis zu 1300 mm lieferbar. Es ist auf der Dekorseite selbklebend ausgerüstet. Es wird direkt auf die Rückseite einer gereinigten Glasscheibe laminiert.

Dazu sind nur gewöhnliche Laminiergeräte erforderlich.

- viele Stein- und Marmordesigns verfügbar
- einfache Verarbeitung und hohe Haltekraft
- sehr gut mit ESG (Einscheiben-Sicherheitsglas) kombinierbar
- kein Autoklave erforderlich, keine Temperaturbehandlung nötig
- einfaches Zuschneiden mit Messer, Cutter, Schere oder Schlagschere
- die Rückseite kann ebenfalls dekoriert werden
- Doppel-Sandwich ist möglich (Glas – Vetri-Lam 1 – Vetri-Lam 2 - Glas)
- wasserdichte Kanten verfügbar



Vetri-Lam

**Digitaldruck
Küchenrückwände
Wandverkleidungen
Einzelaufträge**



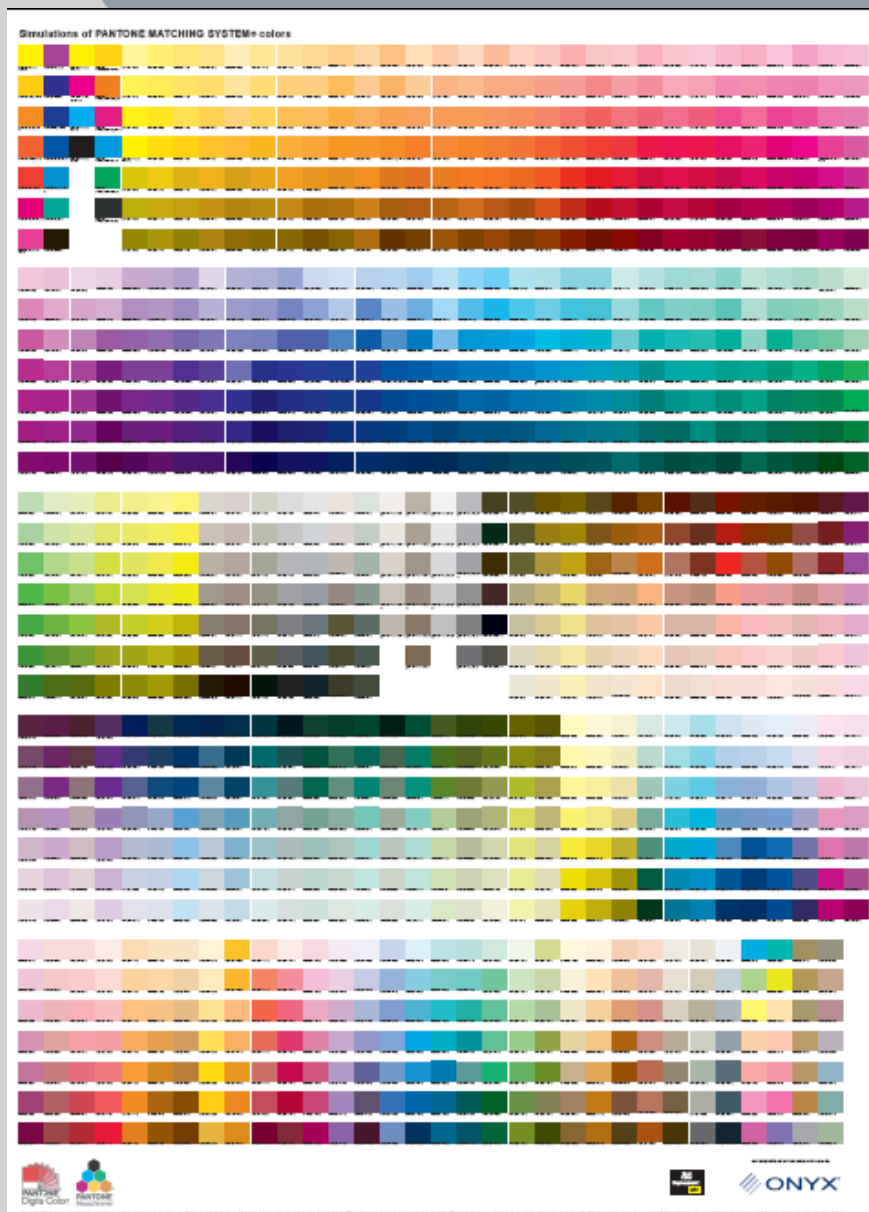
Vetri-Lam

Auftragsablauf:

- ❖ Beratung des Kunden
 - ❖ Auswahl der Farbe (n)
 - ❖ Auswahl eines Farbverlaufs
 - ❖ Auswahl von Bordüren (oben, unten, beides, ohne)
 - ❖ Einteilen der Teilgläser (verschiedene Wände)
- ❖ Ausmessen der Naturmaße
 - ❖ Seitlich sichtbare Glaskanten polieren ?
 - ❖ Steckdosen bohren lassen?
 - ❖ Entscheidung Montagesystem, falls Untergrund zum Verkleben nicht geeignet
- ❖ Produktion der Folien
- ❖ Auflaminieren auf 6mm Weißglas
- ❖ Montage



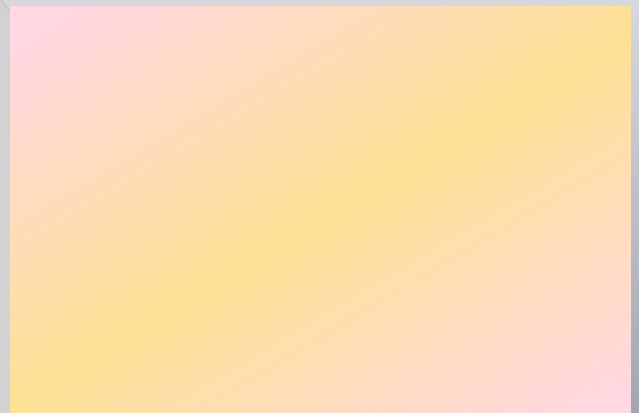
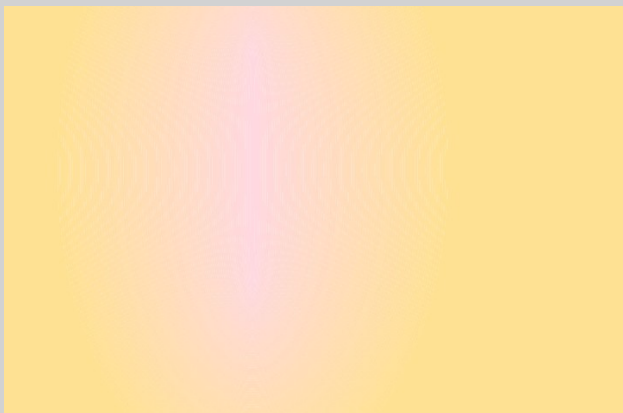
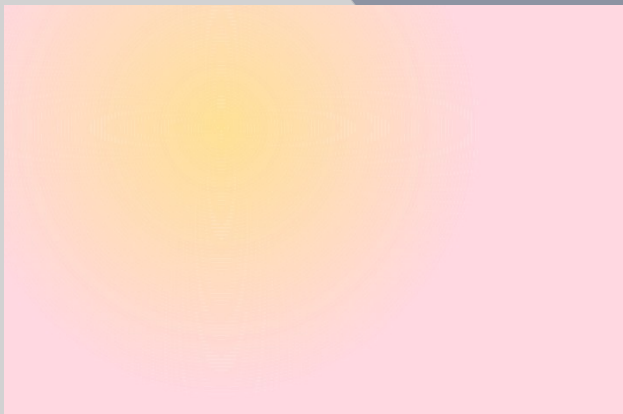
Vetri-Lam Pantone-Farbkarte



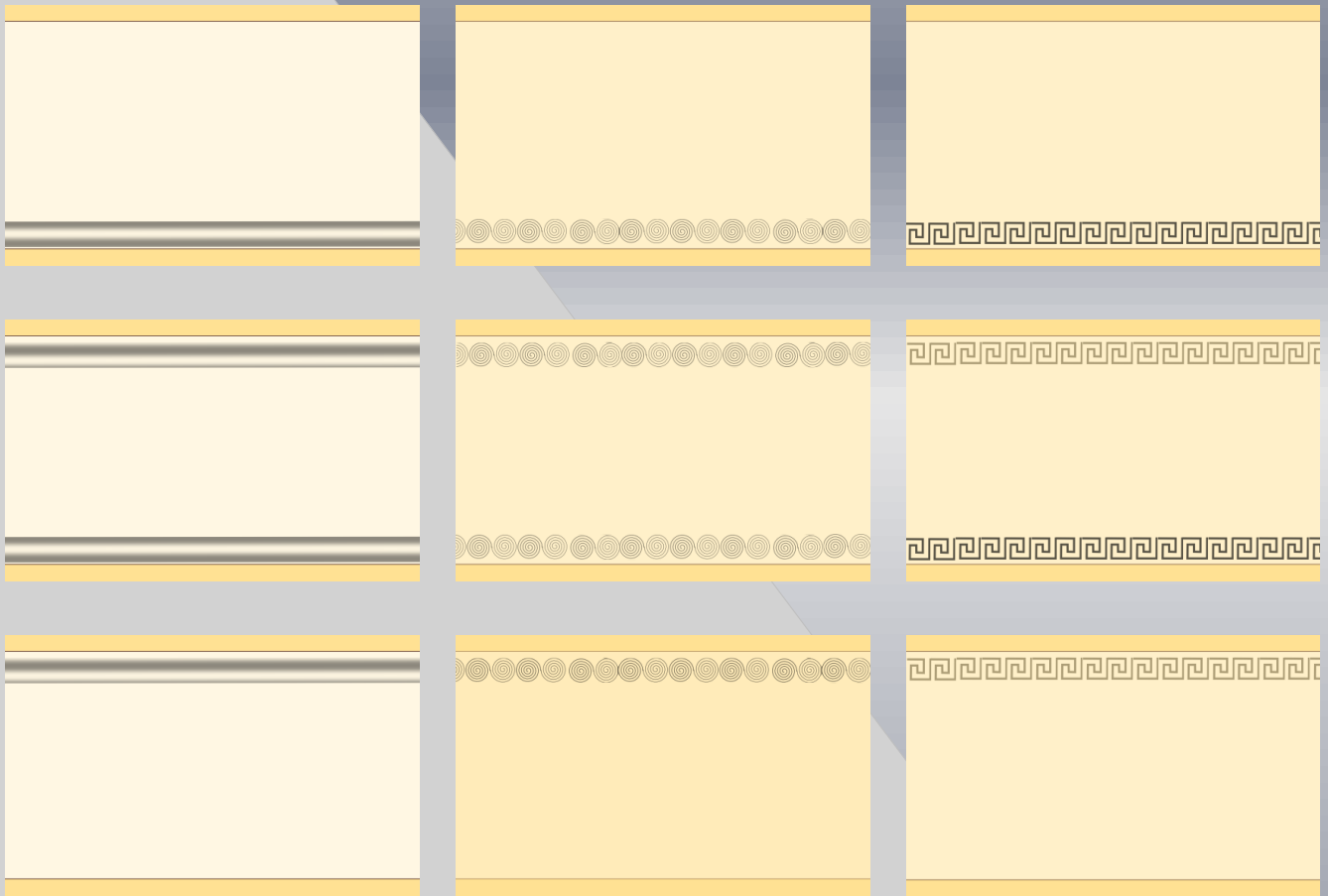
Vetri-Lam Farbvorschläge



Vetri-Lam Farbverläufe



Vetri-Lam Bordüren



Vetri-Lam

Beispiele Küche



Kontakt

- Bestellungen: Hr.Martin Müller
- mdesign4you · Werbegestaltung
Ricoweg 28C1
- Wiener Neudorf / Austria
- T: +43(0) 664/ 858 43 47
- F: +43(0) 2236/ 677 521
- M: info@mdesign4you.at

- Partnerbetreuung: Dr.Günther Beck
- Beck & Partner KG
- Brandmayerstr.9
- A-3400 Klosterneuburg / Austria
- T.: +43 /(0)676/33 42 067
- M.: office@beckpartner.com
- W.: www.beckpartner.com

Hinweis: Die Abbildungen sich aus technischen Gründen nicht farbverbindlich. Die Darstellung kann je nach Drucker, Papier bzw. Monitor vom Produkt abweichen.

